

TOPONYMA V KRAJINĚ: JEJICH STRUKTURA A PROMĚNY (2016-2018)

Mgr. Václav Lábus, Ph.D., (KCL),

Mgr. Daniel Vrbík, Ph.D., (KAP)

HLAVNÍ CÍL PROJEKTU

- zachytit, uchovat a zpřístupnit **toponymii** vybraných území Libereckého kraje jakožto **součást** mizejícího **kulturně-historického dědictví**



DÍLČÍ CÍLE PROJEKTU

1. Systematický sběr toponym v katastru zvolených obcí s využitím metod onomastiky, kartografie a geoinformatiky.
2. Kvalitativní a kvantitativní analýza toponymie zvolených obcí z jazykovědného a geografického hlediska.
3. Vizualizace a zpřístupnění dílčích databází prostřednictvím webové mapové aplikace Toponyma v krajině a souboru webových map.
4. Formulace doporučení pro aplikační sféru (metodika sběru a zpřístupnění toponymie).



1. SYSTEMATICKÝ SBĚR TOPONYM

2. KVALITATIVNÍ A KVANTITATIVNÍ ANALÝZA TOPONYMIE

Databáze toponym z katastrů:

- Vysoké nad Jizerou (K. Kozáková),
- Lučany nad Nisou (M. Kourková),
- Jablonec nad Jizerou (K. Kozáková),
- Nové Město pod Smrkem (A. Dedeciusová).



3. VIZUALIZACE DATABÁZÍ

webová aplikace **Toponyma v krajině**

<http://mapy.fp.tul.cz/toponyma/>

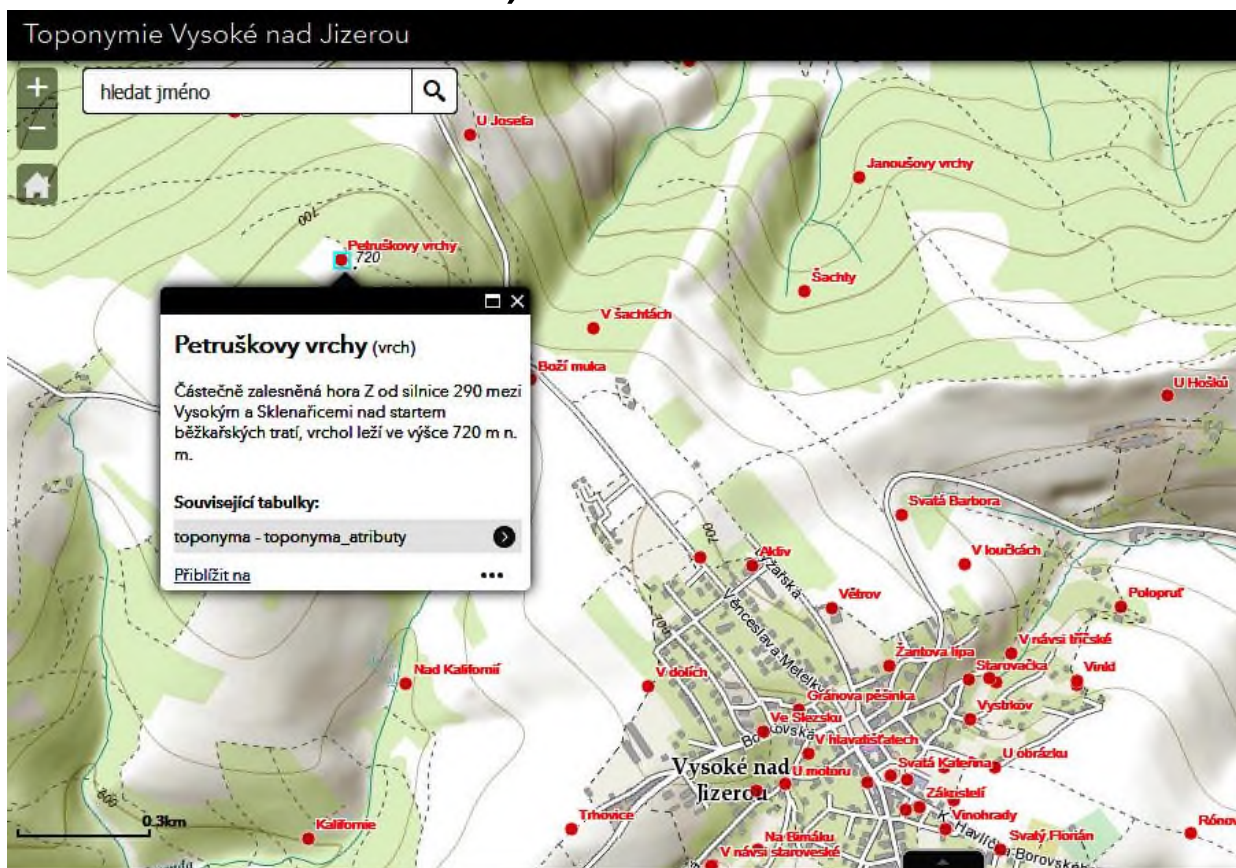
- Vysoké nad Jizerou: 166 objektů / 351 jmen
- Lučany nad Nisou: 127 objektů / 298 jmen
- Nové Město pod Smrkem: 218 objektů / 436 jmen

(Stav k 30. 1. 2019)



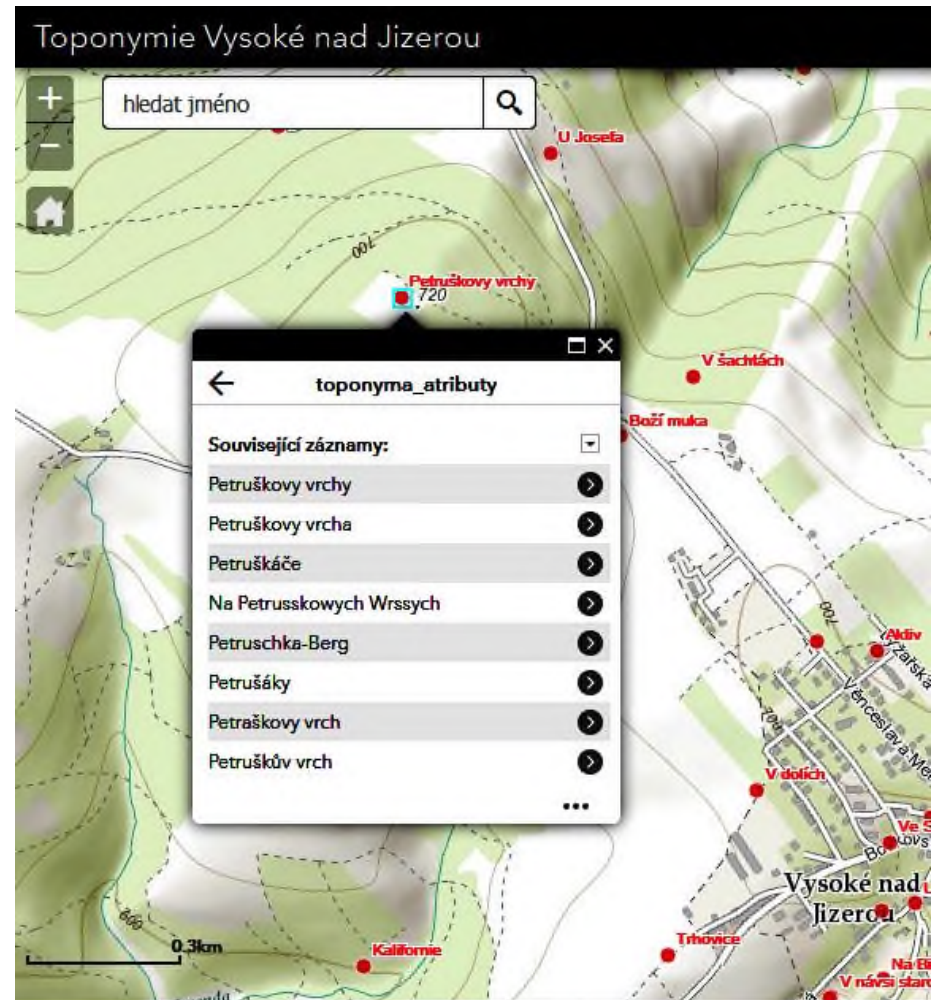
3. VIZUALIZACE DATABÁZÍ

Prostředí webové aplikace **Toponyma v krajině**
(**Vysoké nad Jizerou**):



3. VIZUALIZACE DATABÁZÍ

Prostředí webové
aplikace
**Toponyma v krajině
(Vysoké nad Jizerou)** –
zobrazení variant
konkrétního
toponymického objektu



4. FORMULACE DOPORUČENÍ PRO APLIKAČNÍ SFÉRU

LÁBUS, V. a D. VRBÍK. *Toponyma v krajině a možnosti jejich výzkumu*. Liberec: TUL, 2018. ISBN 978-80-7494-431-4

- možnosti zpracování a prezentace toponymie s využitím nástrojů GIS
- variantnost v toponymii
- vztah lidové a standardizované toponymie (toponymické centrum)
- objektová fixace



DALŠÍ VÝSTUPY (RIV)

JN – článek v periodiku (Scopus):

- LÁBUS, V., D. VRBÍK a M. KOURKOVÁ. Some Remarks on Changes of Toponyms in Former Sudeten (the Case of the Toponym Bramberk/Krásný). *Acta onomastica*. 2019, roč. LIX, s. 63–73. ISSN 1211-4413.
- LÁBUS, V. Klingerova díra, nebo Zvonkové údolí? Poznámky k vývoji toponymie v bývalých Sudetech. *Acta onomastica*. 2018, roč. LIX, s. 123–141. ISSN 1211-4413.

JR – článek v recenzovaném periodiku:

- LÁBUS, V. a D. VRBÍK. Toponyma v krajině a možnosti jejich výzkumu. *Nová Čeština doma a ve světě*. 2017, č. 2, s. 26–36. ISSN 1805–367X.
- KOZÁKOVÁ, K. a J. HUSÁK. Toponyms as Mirror of Landscape History. *Journal of Quality and Environmental Studies*. 2018. Volume 7, Issue 2, pp. 15–21. ISSN 2450-5137.



OSTATNÍ VÝSTUPY

DN – ostatní příspěvek ve sborníku:

- LÁBUS, V., D. VRBÍK, K. KOZÁKOVÁ a J. HUSÁK. Možnosti interdisciplinárního výzkumu toponym. In: KRŠKO, J., ed. *Konvergenzie a divergenzie v propriálnej sfére. Zborník z XX. slovenskej onomastickej konferencie, Banská Bystrica 26.–28. června 2017*. Banská Bystrica: UMB, 2019, v tisku.

SB – specializovaná veřejná databáze:

- *Toponyma v krajině*. Dostupné z: <http://mapy.fp.tul.cz/toponyma/>

Ostatní výstupy:

- KOZÁKOVÁ, K. a J. HUSÁK. *Zapomenutá místa. Příběhová mapa*. Dostupné z: <http://mapy.fp.tul.cz/toponyma/>
- JEŘÁBKOVÁ, M. *Dávají tu po odsunu Němců lišky dobrou noc? Příběhová mapa*. Dostupné z: <http://mapy.fp.tul.cz/toponyma/>



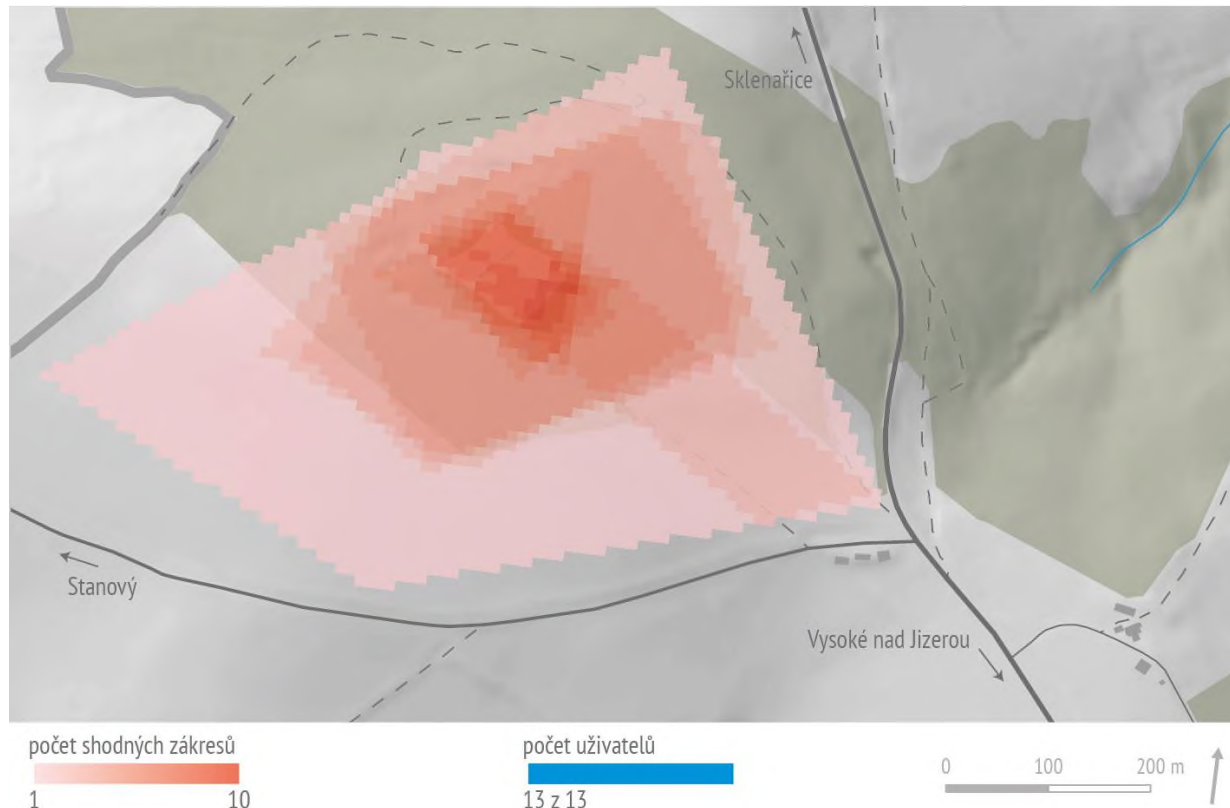
VÝZKUM OBJEKTIVÉ FIXACE

- Jak uživatelé vnímají ukotvení toponyma v prostoru?
- Zákres prostorového vnímání toponyma do slepé mapy:
 1. Tablet s aplikací Collector for ArcGIS (Vysoké nad Jizerou, 13 respondentů).
 2. Tištěná slepá mapa (Lučany nad Nisou, 14 respondentů).



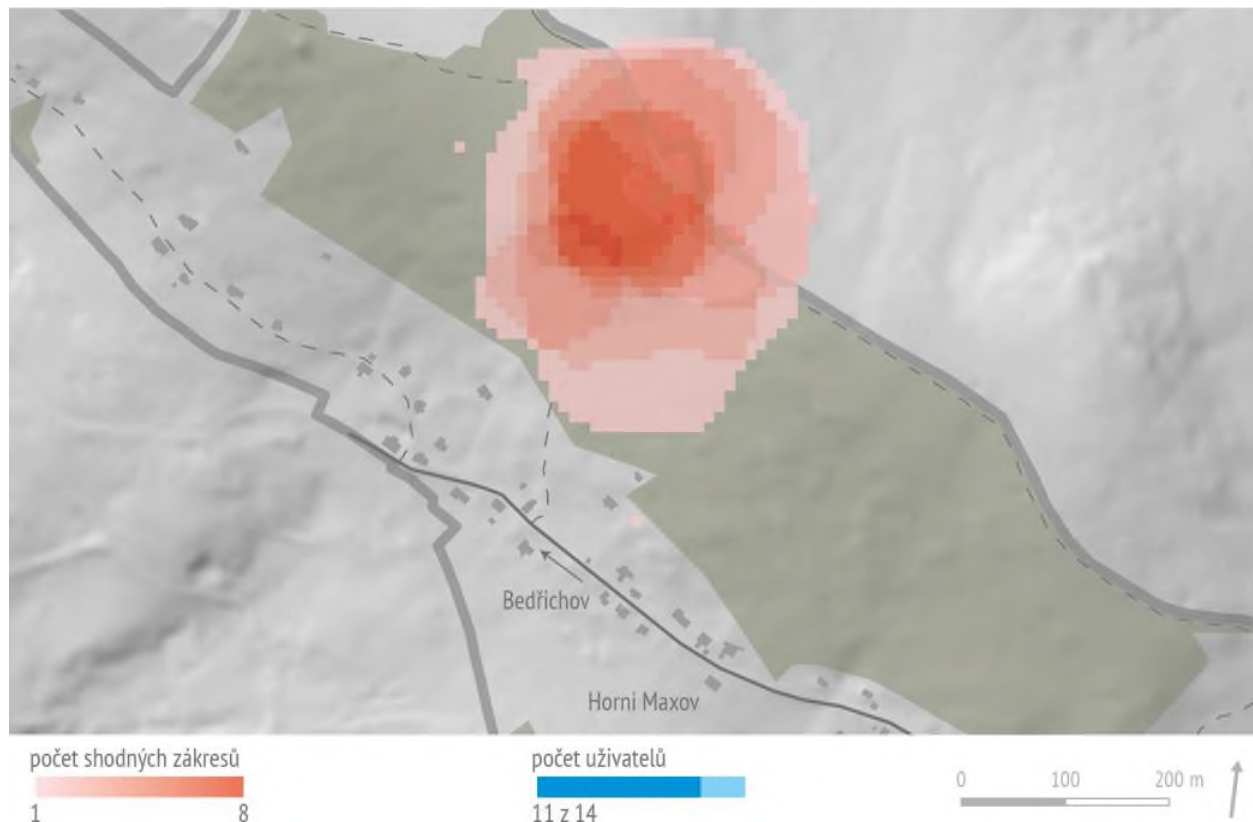
VÝZKUM OBJEKTOVÉ FIXACE

Vnímání objektové fixace toponyma *Petruškovy vrchy*
(Vysoké nad Jizerou):



VÝZKUM OBJEKTOVÉ FIXACE

Vnímání objektové fixace toponyma *Slovanka* (Lučany nad Nisou):



ZÁVĚREM

Lokální toponymie má i svůj sociální a environmentální rozměr:

její znalost není podmíněna pouze orientačními potřebami, ale zároveň může napomáhat k sebeidentifikaci obyvatel s jejich regionem a vytvářet pevnější svazky s krajinou.



DĚKUJEME ZA POZORNOST



Václav Lábus, Daniel Vrbík

vaclav.labus@tul.cz, daniel.vrbik@tul.cz

